



HAUTALA SERVICE



YMPÄRISTÖNHOITOLAITTEET AMMATTIKÄYTTÖÖN
www.hautalaservice.com

AS MOTOR 940 Sherpa 4-veto rinneleikkuri



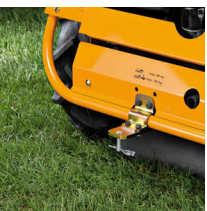
Ammattikäyttöön sopiva AS 940 Sherpa 4-veto yllättää tehollaan. Vaikka heinä olisi jopa 1,5 metristä ja vaikka seassa olisi pientä pajukkoa jaksaa AS 940 Sherpa leikata sitä tukehtumatta. Matalan painopisteensä sekä vakiona olevan tasauspyörästänsä ansiosta AS 940 Sherpa voi leikata jyrkkiä rinteitä sekä ojanpientareita turvallisesti. Tarkka hammastanko-ohjaus keventää ajorasitusta epätasaisessa maastossa. Terälaite on hitsattua terästä ja sen reunat voivat nousta maaston mukaan. Terälaite on lisäksi edestä ja takaa auki joten se ei tukkeudu käytännöllisesti katsoen koskaan. Leikkuuterän nopeutta on alennettu 2:1 joten voima ei loppu kesken. Moottoritehoa on runsaasti leikkuuleveyteen nähden. 25hv B&S Vanguard moottori rinneajoon kehitetyllä voitelujärjestelmällä takaa tehon 90cm leikkuulaitteelle.

AS 940 Sherpa on todella tukevarakenteinen ajoleikkuri. Polttoainetankki on iso, 15 litrainen ja helppossa paikassa tankata. 4-veto ajovoimansiirto on hydraulinen ja käsivivulla säädettävissä. Leikkuukorkeus ja teränosto on kätevästi ja kevyesti säädettävissä yhdellä vivulla. Vaikka koneen runko on matala on kuljettajan työmaa mitoitettu mukavaksi ja riittävän tilavaksi Eurooppalaisella mitoituksella. AS Motor 940 Sherpa on rekisteröitävissä tieliikennekäyttöön.

OMINAISUUDET

- AS 940 Sherpa nelivetoinen teholeikkuri jyrkkien rinteitten, meluvallien yms. turvalliseen ajoon.
- Matala painopiste ja uskomaton etenemiskyky.
- Moottori 2-sylinterinen 25hv Briggs&Stratton Vanguard bensiniinimoottori.
- Moottorin painevoitelu on kehitetty rinneajoon.
- Tasaspyörästänsä lukko vakiona
- Leikkuuleveys 90cm
- Täsmällinen hammastanko-ohjaus
- 1 leikkuuterä + murskaava ristikkoterä

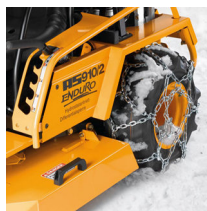
LISÄVARUSTEET



AS Motor 915 / 940
vetokoukku



AS Motor 915 / 940
lumilevy



AS Motor 915 / 940
lumiketjut

Tekniset tiedot

Moottori

Moottorin tyyppi	Briggs & Stratton, 44 Professional Series 8, V-Twin
Iskutilavuus	724
Teho, hv	22,4
Sylinterimäärä	2
Polttoaine	Bensiini
Jäähdytys	Ilma
Kampiakselin suunta	Pysty
Voitelu	Paine, erikoisesti rinneversio
Öljynsuodatin	On
Käynnistys	Sähkö
Polttoainetankki	15L

Terälaite

Tyyppi	Hitsattu teräs
Terien lukumäärä	1 ristikkoterä
Käynnistys	Mekaaninen
Puhallussuunta	Taakse
Allemurskaus	Osittainen
Työleveys	90cm
Korkeudensäätö	5
Korkeudensäädin	Mekaaninen vipu
Leikkuukorkeudet	50 - 105mm

Voimansiirto

Tyyppi	Hydrostaattinen 4-veto
Nopeudensäätö	Portaaton, käsivipu
Ajotapa	Ratti
Nopeus eteen km/h	0 - 6,2
Nopeus taakse km/h	0 - 6

Renkaat

Edessä	15 - 5.00 - 6
--------	---------------

Takana

18 - 9,5 - 8

Mitat

Pituus 191cm

Leveys 98cm

Korkeus taitettuna 112cm

Paino 290kg

Työteho

Työteho 5500m²/h



HAUTALA SERVICE

Yrittäjäntie 1, 60800 Ilmajoki

www.hautalaservice.com